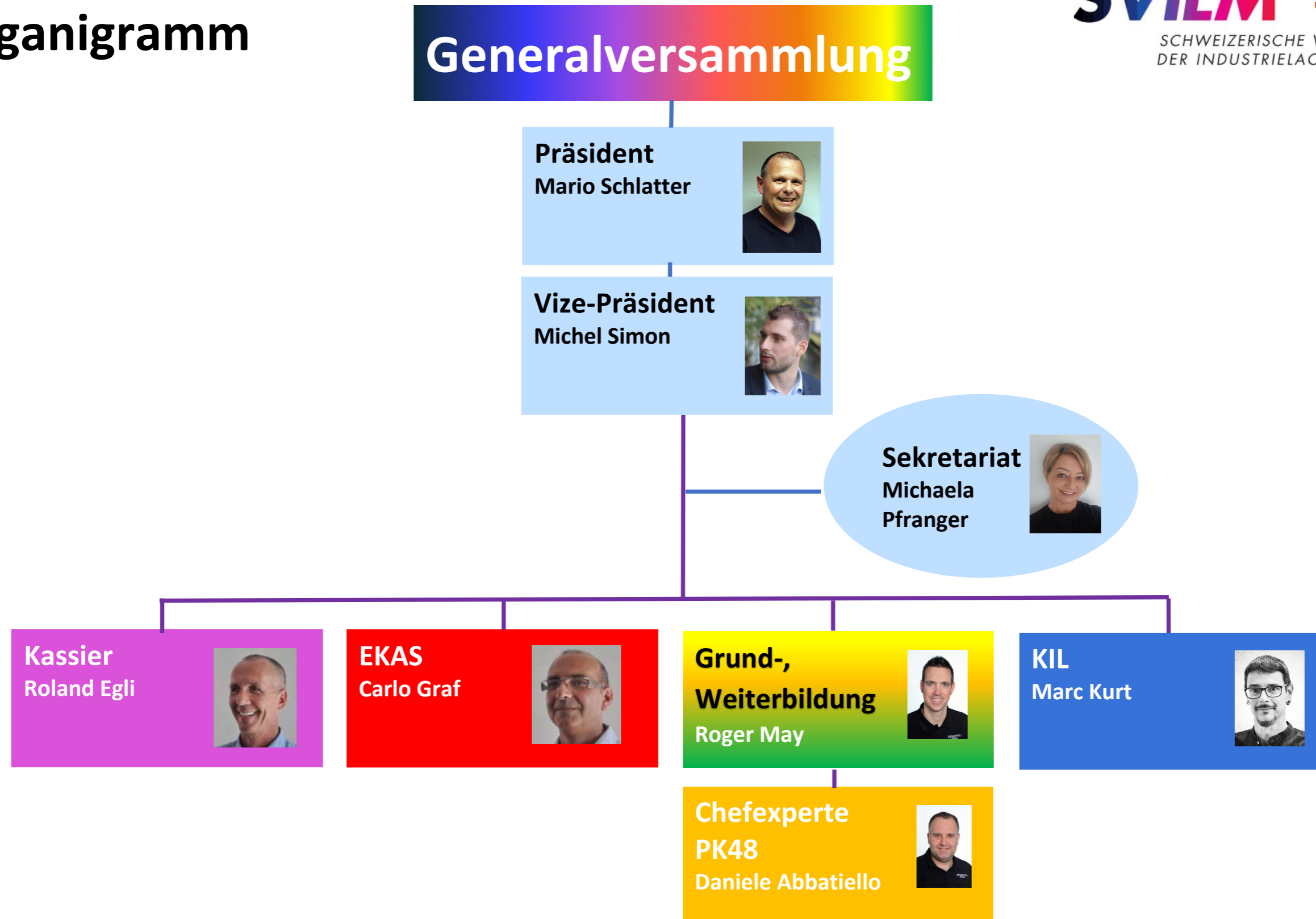


Organigramm



Präsident

Prüfungs-
kommission
Daniele
Abbatiello



B&Q-
Kommission
Ilir
Rexhepi



ÜK-
Kommission
Antonio
Ventrici



Aufsichts-
Kommission
Sandro
Gervasi



EBA-
Kommission
Peter
Lüthy



Weiterbildungs-
Kommission
Roger
May



Mitglieder

Michèle
Leu



Vincenzo
Ioppolo



Thomas
Leu



Daniele
Abbatiello



Loris
Cantarale



Sandro
Gervasi



Daniel
Ruprecht



Pascal
Lehmann



Daniel
Ruprecht



Beat
Renfer



Roland
Näf



Daniele
Abbatiello



Sandro
Gervasi



Sandro
Gervasi



Darjo
Krizanac



Peter
Lüthy



Vakant

Arber
Hoxha



Ibrahim
Rasimi



Peter
Lüthy



Hansruedi
Wehrli



Vincenzo
Ioppolo

